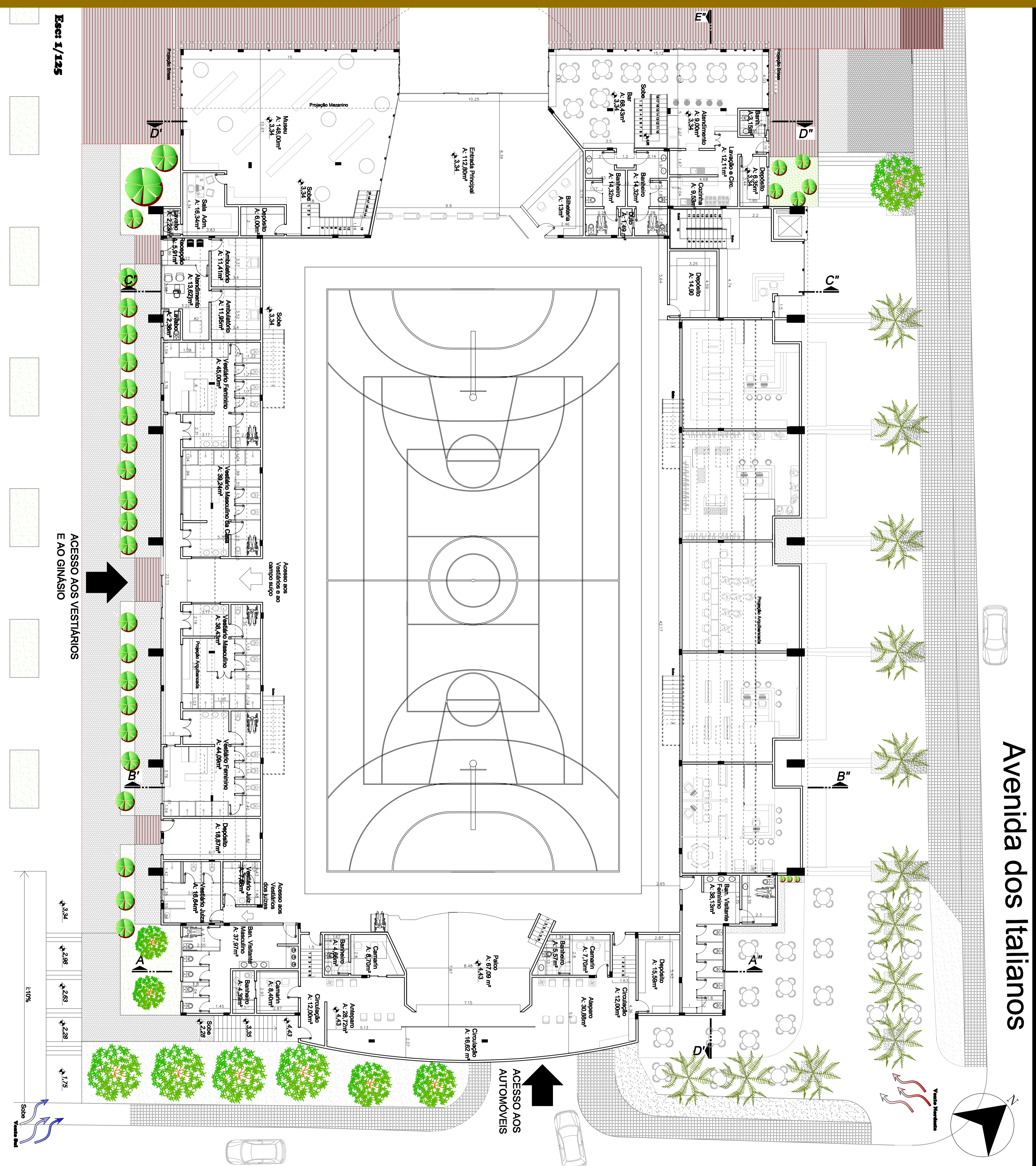


PLANTA BAIXA - TÉRREO:

DADOS GERAIS:

Área geral do térreo: 2.861m²

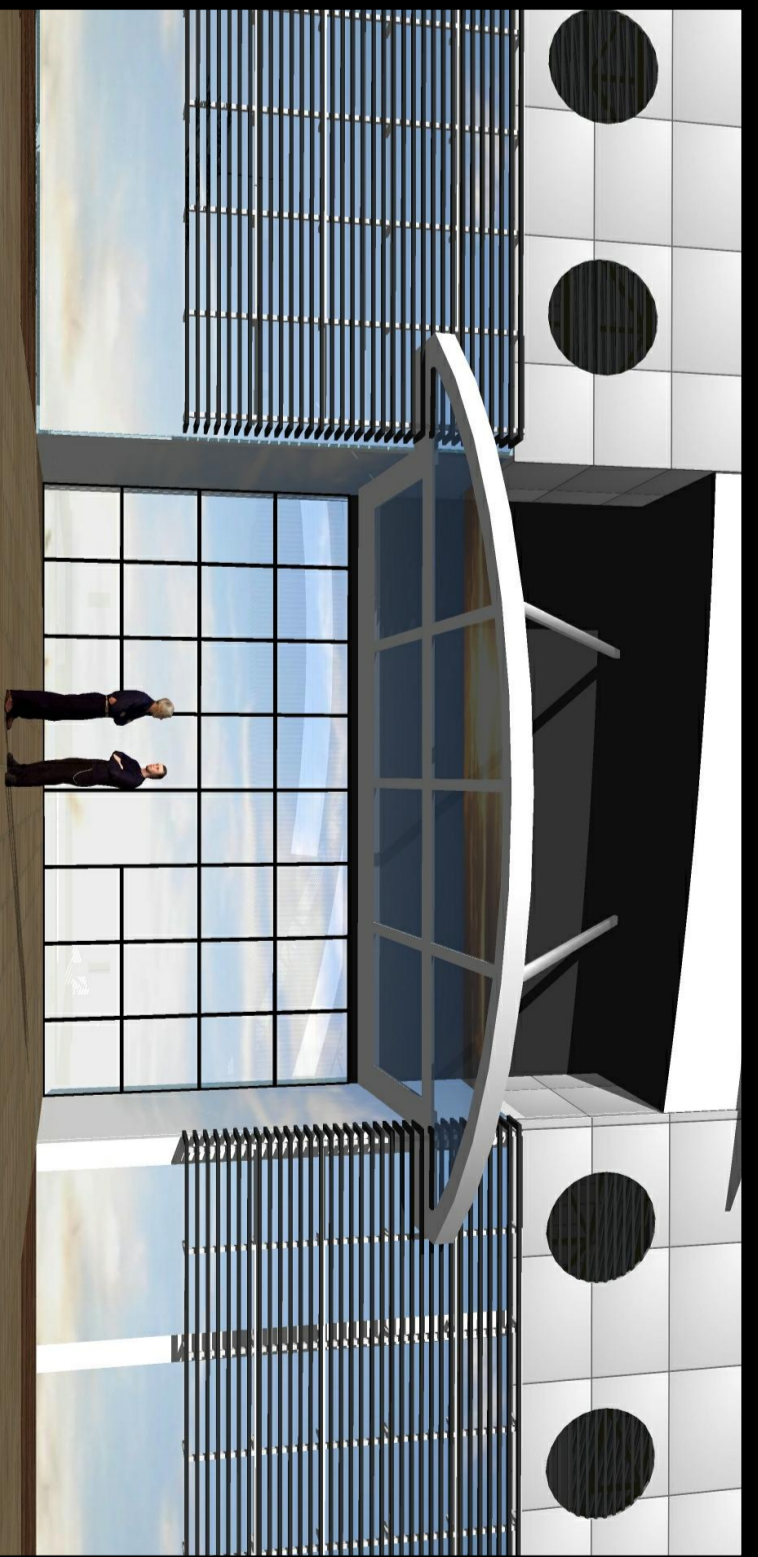
Avenida dos Italianos



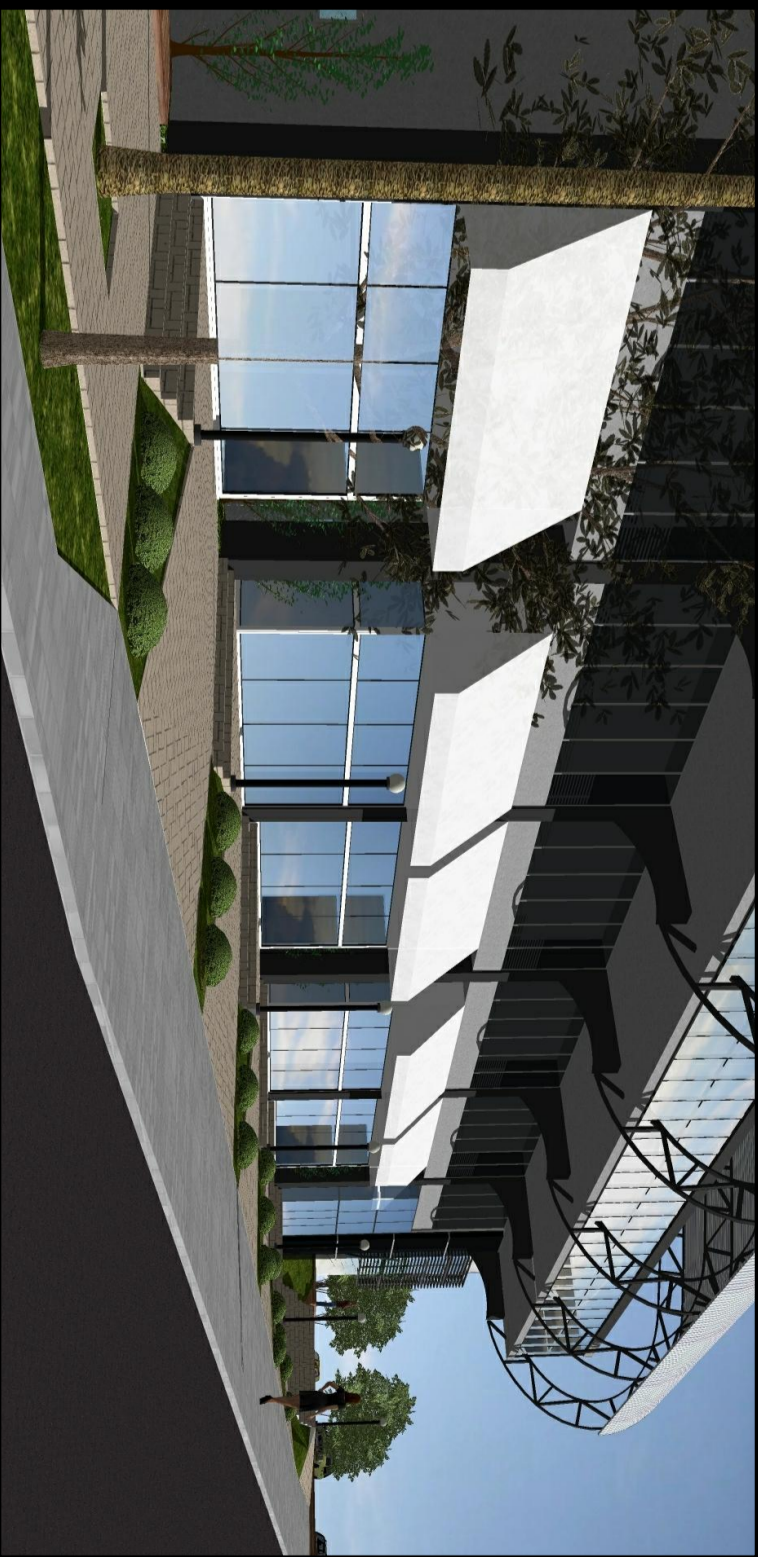
Vista frontal das entradas principais do complexo esportivo.



Vista da entrada principal do Complexo Esportivo, do bar e do Museu.



Cobertura demarcando a entrada principal do Complexo Esportivo.



Cobertura demarcando a entrada principal do Complexo Esportivo.



REQUALIFICAÇÃO URBANA NO CENTRO DO BAIRRO SANTA AUGUSTA: COMPLEXO ESPORTIVO OU DO PRÉTO



ACADÊMICA: Luana F. Ronchi
ORIENTADOR: Luiz César de Castro



**INVESTIMENTO EXTERNO SUL CATAPULTE - UM
CURSO DE ARQUITETURA E DESENHO
TECNOLOGICO FINAL DE GRADUAÇÃO II**